

# Bytový dom, Mendelsohn

## BYT 24C 5

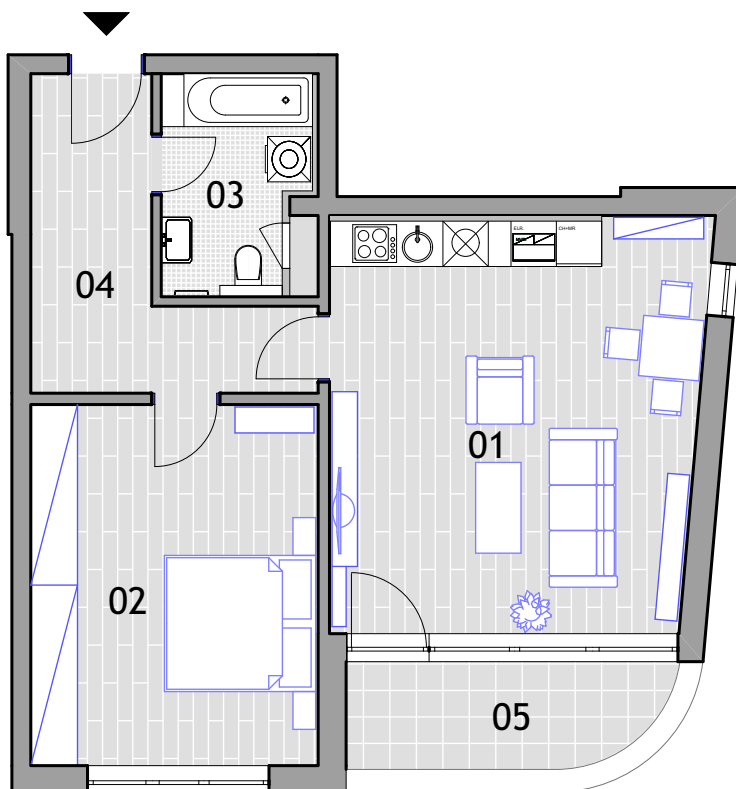
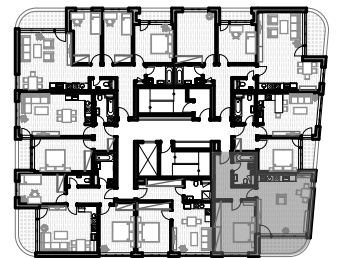
4. poschodie

2-izbový

byt 58,90m<sup>2</sup>

loggia 6,20m<sup>2</sup>

spolu: 65,10m<sup>2</sup>



01	Obývacia izba + kuchyňa	26.53
02	Izba	18.14
03	Kúpeľňa	4.94
04	Chodba	9.29
	<b>spolu:</b>	<b>58.90</b>
05	loggia	6.20
	<b>spolu:</b>	<b>6.20</b>